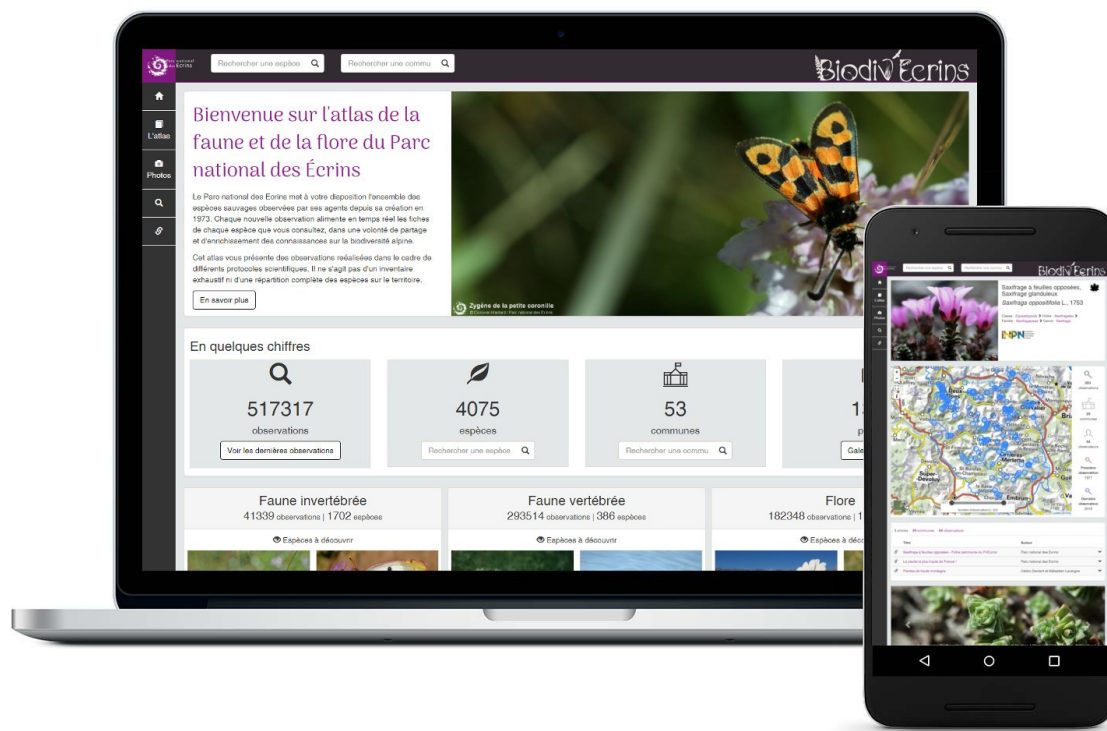




Biodiv'Ecrins

*L'atlas de la faune et de la flore
du Parc national des Ecrins*

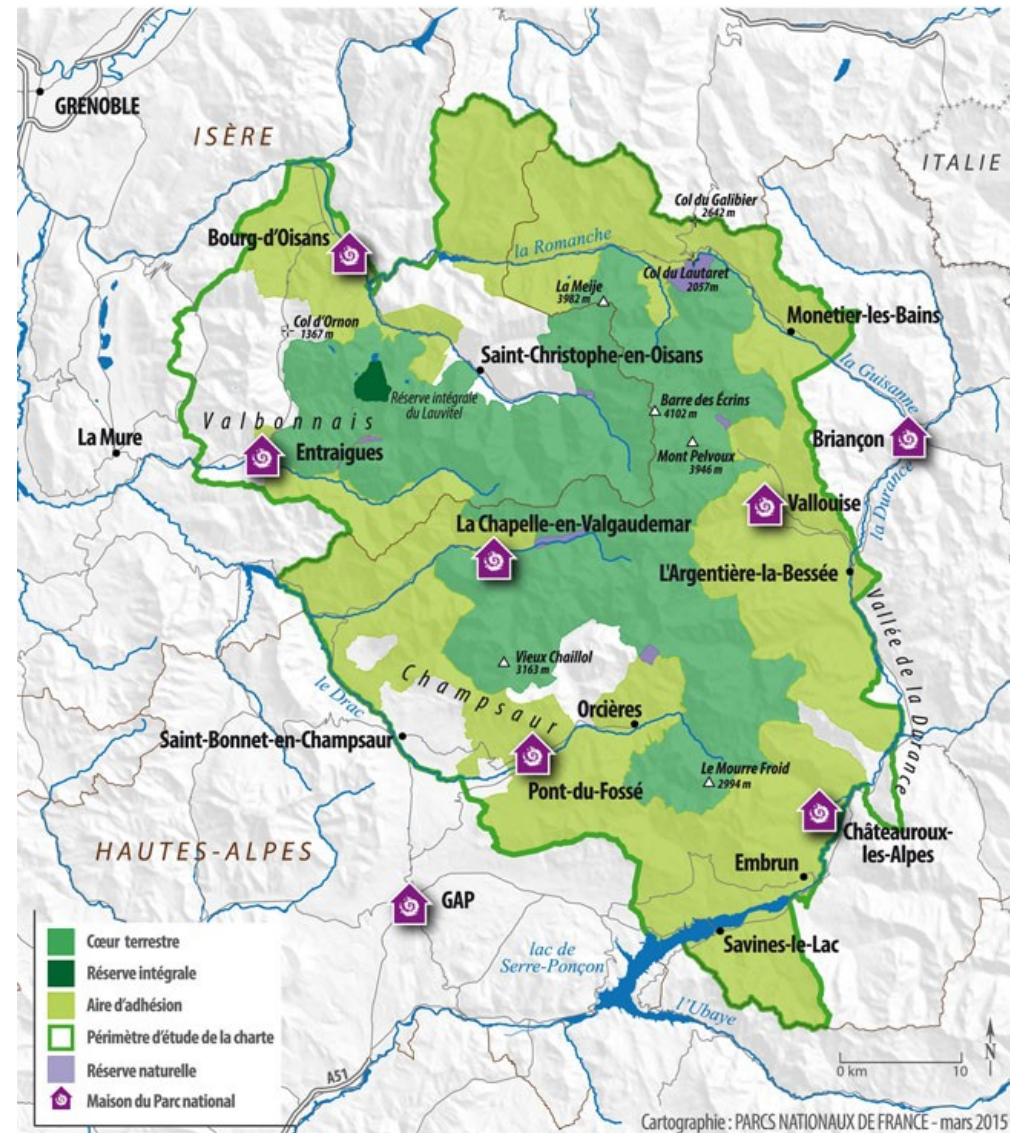


<http://biodiversite.ecrins-parcnational.fr>

Les parcs nationaux de France



- Protéger la biodiversité
- Connaître les patrimoines
- Accueillir les publics
- Accompagner le développement



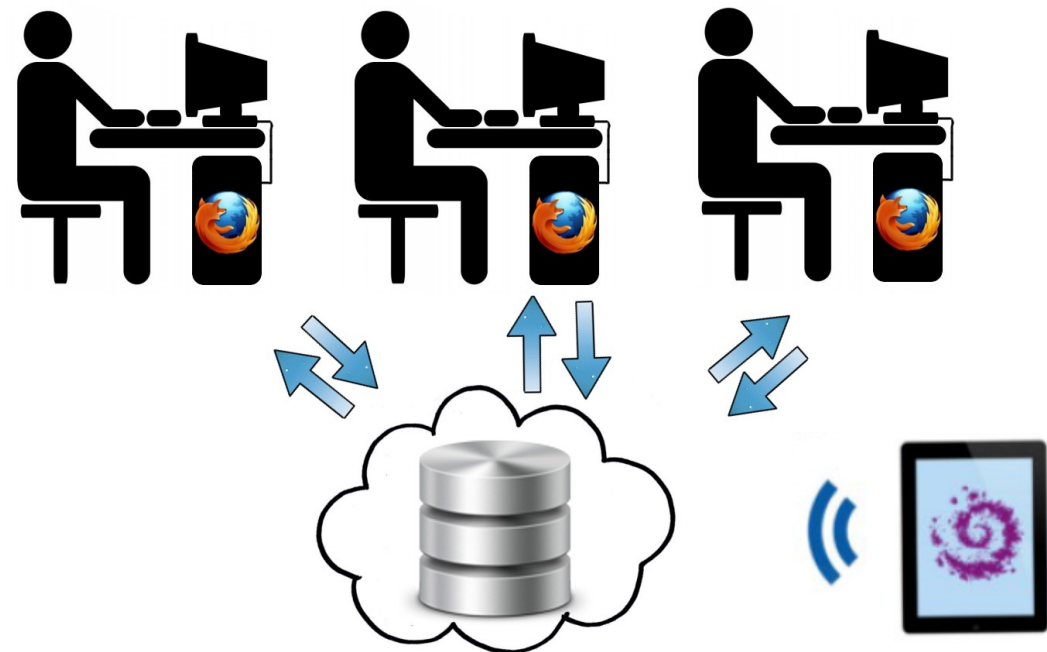
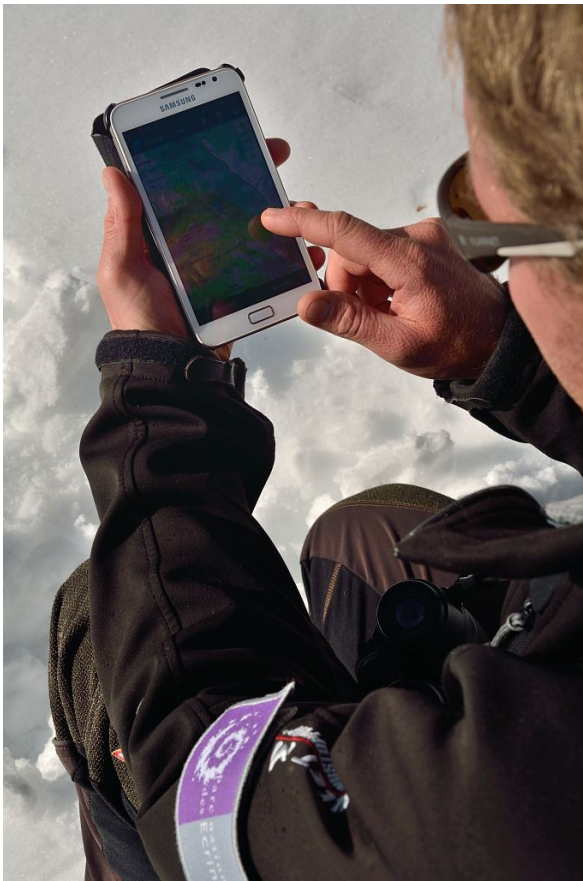
Des protocoles scientifiques

- Inventaire et suivi
- Préservation de la biodiversité



Chaîne de travail et outils modernisés

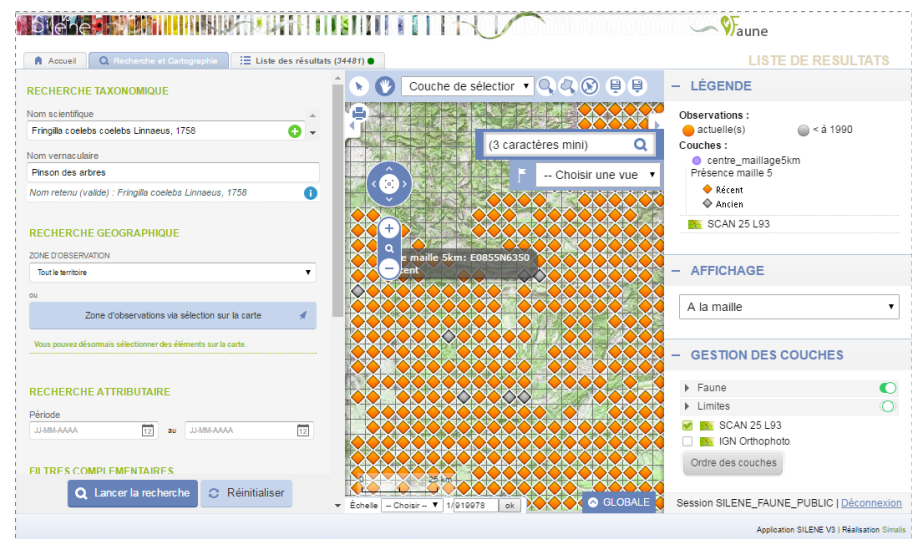
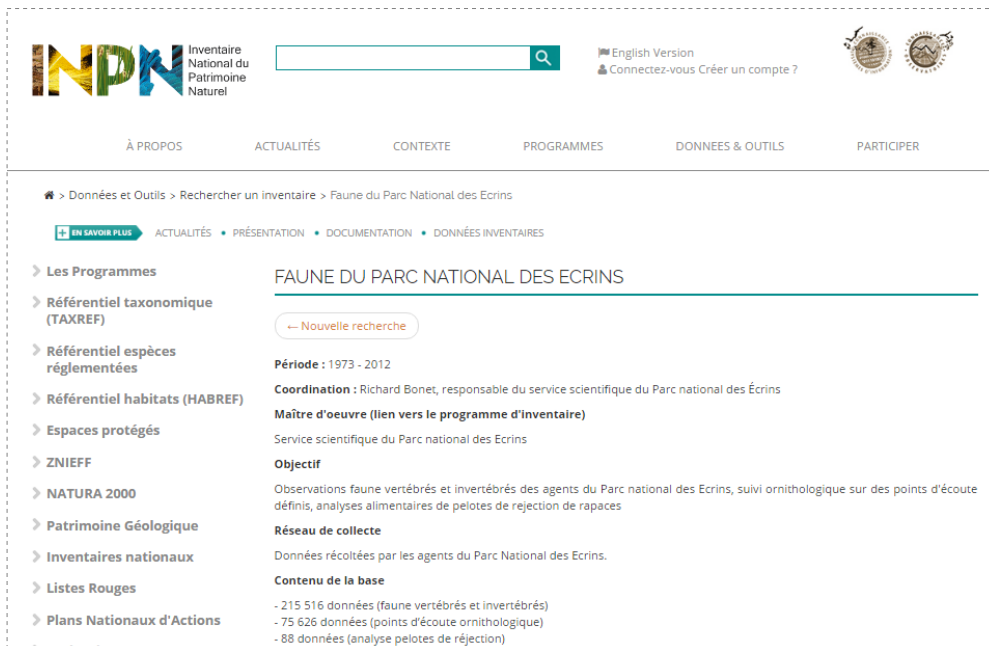
- Applications WEB
- Applications mobiles



<http://geonature.fr>

Diffusion et échanges de données

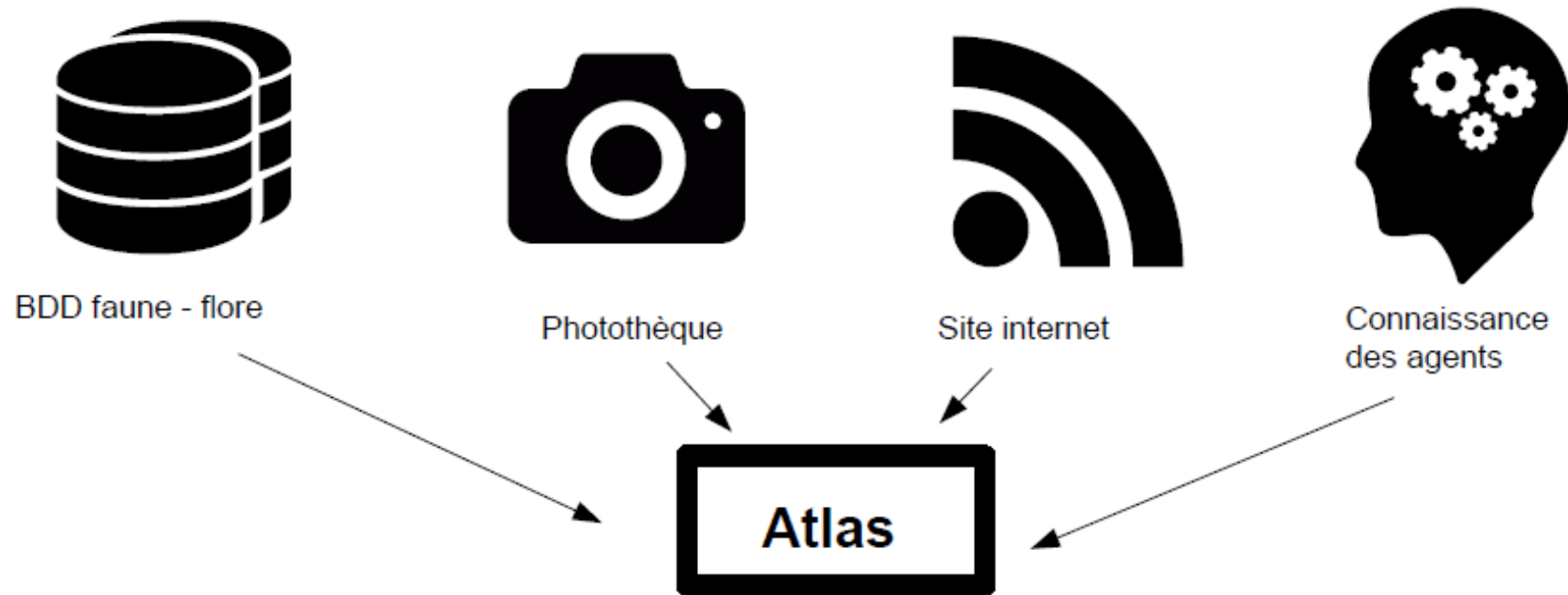
- Échanges avec partenaires
- Diffusion au SINP régional
- Diffusion dans INPN depuis 2013



<http://www.ecrins-parcnational.fr/actualite/les-observations-du-parc-national-sont-en-ligne>

Biodiv'Ecrins

Diffuser et valoriser les données et connaissances naturalistes du Parc national



Biodiv'Ecrins - Accueil

Bienvenue sur l'atlas de la faune et de la flore du Parc national des Écrins

Le Parc national des Écrins met à votre disposition l'ensemble des espèces observées par ses agents depuis la création en 1973. Chaque nouvelle observation alimente en temps réel les fiches espèces que vous consultez.

Cet atlas vous présente des observations, il ne s'agit pas d'un inventaire exhaustif ni d'une répartition précise des espèces sur le territoire.

En savoir plus

En quelques chiffres

- 517134 observations
- 4073 espèces
- 53 communes
- 1303 photos

Faune invertébrée: 41336 observations | 1701 espèces

Faune vertébrée: 293497 observations | 386 espèces

Flore: 182185 observations | 1915 espèces

Les observations des agents lors des 7 derniers jours | 100 observations

A voir en ce moment

Accueil | Site du Parc national des Écrins | Conception et graphisme | Mentions légales
Biodiv'Écrins - Atlas de la faune et de la flore du Parc national des Écrins, 2016
Basé sur GeoNature v16.0, développé par le Parc national des Écrins

- Statistiques globales
- Observations de la semaine
- Espèces à observer en ce moment

<http://biodiversite.ecrins-parcnational.fr>

Biodiv'Ecrins - Fiches espèces

Biodiv'EcrinsBiodiv'Ecrins

Bouquetin des Alpes, Bouquetin
Capra ibex Linnaeus, 1758

Classe : [Mammalia](#) ▶ Ordre : [Cetartiodactyla](#) ▶ Famille : [Bovidae](#) ▶ Genre : [Capra](#)

INPN

Bouquetin des Alpes - Valaisière © Marc Corail - Parc national des Ecrins

Informations sur l'espèce

Description [En savoir plus](#) [Milieu](#) [Répartition](#) [Synonymes](#)

Le bouquetin des Alpes est un **ongulé**, proche des chèvres domestiques. Inféodé aux falaises abruptes, ses onglons souples lui donnent une grande agilité sur le rocher. Mâles et femelles portent des cornes ornées d'anneaux de parure qui poussent durant toute leur vie. Celles des mâles peuvent atteindre un mètre de long. Celles des étagnes (les femelles), plus petites, sont presque droites.

Video (1)

Des bouquetins géolocalisés

1) Audio (3)

Chronique nature - Les migrations des bouquetins

▶ 0:00 / 6:58

14948 observations

34 communes

484 observateurs

Première observation 1977

Dernière observation 2016

6 articles 34 communes 484 observateurs

Titre	Auteur
Suivez les bouquetins du Parc national des Ecrins	Parc national des Ecrins
Livre ANIMAUX EN MONTAGNE - Le bouquetin des Alpes	Parc national des Ecrins
Jeunes découvreurs - Fiche ressource Bouquetin des Alpes	Parc national des Ecrins
Bouquetins : 19 animaux capturés en 2016	Parc national des Ecrins
Plus de 300 bouquetins dans les Cerces	Parc national des Ecrins
Fiche d'observation "bouquetin marqué"	Parc national des Ecrins

Observations par classes d'altitudes

Altitude (m)	Nombre d'observations
0-500	0
500-1000	0
1000-1500	0
1500-2000	~3500
2000-2500	~7000
2500-3000	~4500
3000-3500	~1000
3500-4000	0
4000-4500	0

Biodiv'Ecrins - Fiches communes

Biodiv' Ecrins

Commune de Pelvoux

12182 observations

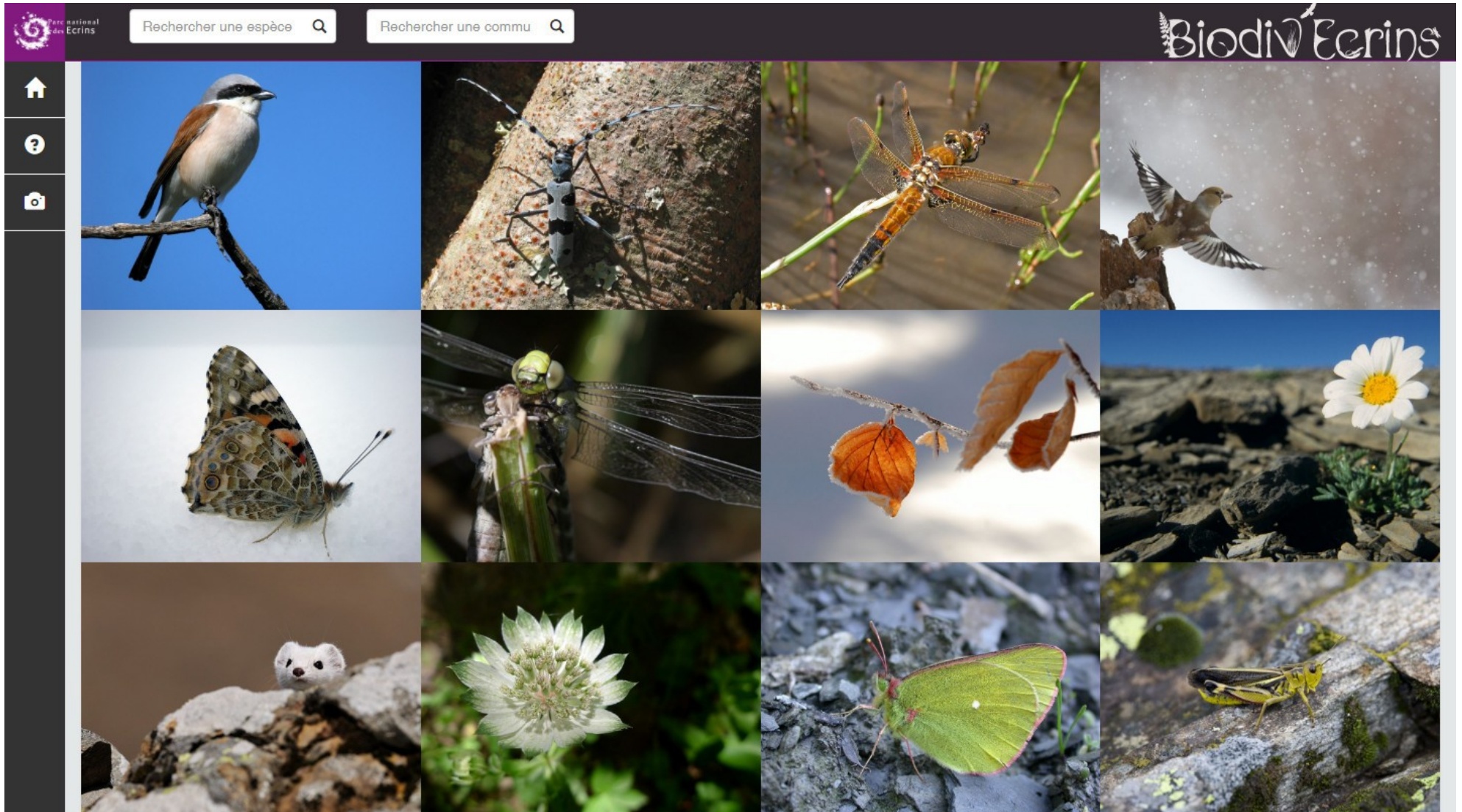
970 espèces

133 observateurs

Groupe	Nom Scientifique	Nom Vernaculaire	Protection	Patrimonial	Nombre d'observation(s)	Dernière observation	Observations	Fiche
	<i>Rupicapra rupicapra</i> (Linnaeus, 1758)	Chamois			679	2016		
	<i>Juniperus communis</i> subsp. <i>nana</i> (Hook.) Syme, 1868	Genévrier nain			398	2016		
	<i>Adenostyles leucophylla</i> (Willd.) Rohb., 1831	Adenostyle à fleurs blanches, Adénostyle à feuilles blanches			318	2016		
	<i>Larix decidua</i> Mill., 1768	Mélèze d'Europe, Pin de Briançon			302	2016		
	<i>Marmota marmota</i> (Linnaeus, 1758)	Marmotte des Alpes, Marmotte			275	2016		
	<i>Vaccinium myrtillus</i> L., 1753	Myrtille, Maurette			266	2015		
	<i>Rhododendron ferrugineum</i> L., 1753	Rhododendron ferrugineux,			264	2015		

Observations du taxon: *Pyrrhocorax graculus* (Linnaeus, 1766)

Biodiv'Ecrins - Galerie photos



Open source - GeoNature-atlas

Biodiversité du Parc national des Pyrénées

Rechercher une espèce

Rechercher une comm

Bienvenue sur l'atlas de la faune et de la flore du Parc national des Pyrénées

Il permet de consulter des fiches sur l'ensemble des espèces observées par les agents du parc national depuis sa création en 1973.

Celles-ci se basent sur les observations réalisées en temps réel par les agents et présente une vue d'ensemble des espèces observées mais en aucun cas un inventaire exhaustif des espèces du territoire.

[En savoir plus](#)

En quelques chiffres

 64581 observations	 6438 espèces	 121 communes	 22 photos Galerie photos
---------------------------	---------------------	---------------------	--

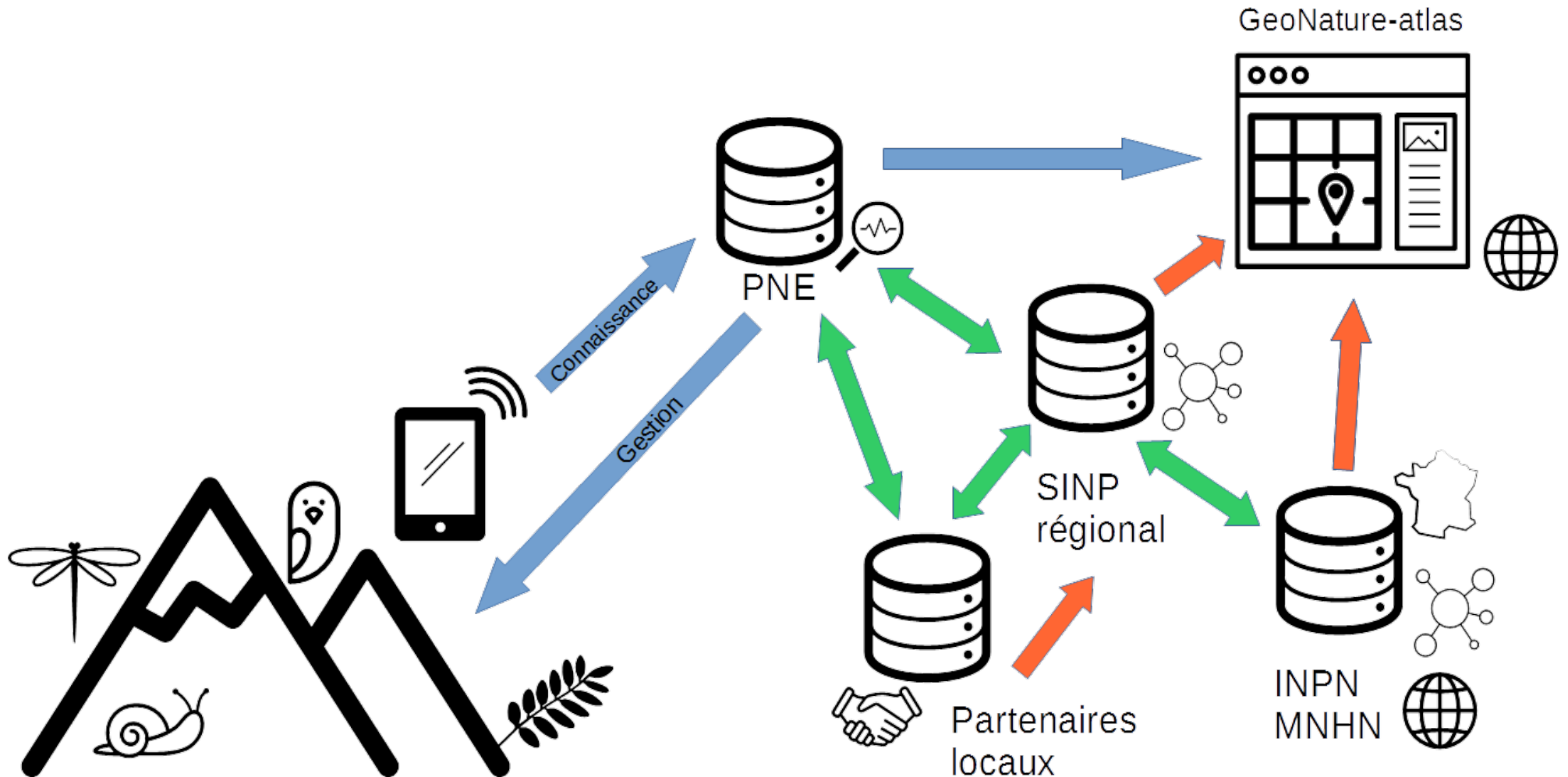
GEO TREK

ca rufa	2016-08-24	
e noir Turdus merula	2016-08-24	
let huppé Regulus	2016-08-24	
us		
let huppé Regulus	2016-08-24	
us		



<http://geonature.fr>
<https://github.com/PnEcrins/GeoNature-atlas>

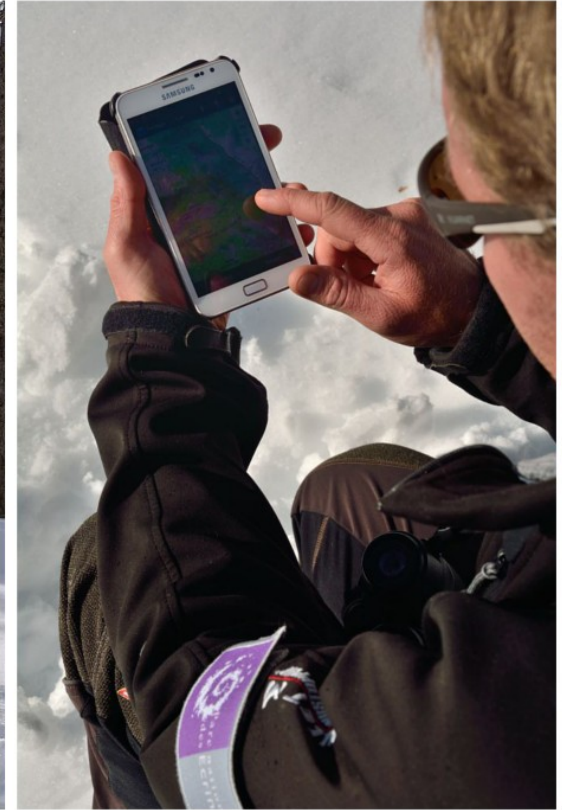
Open source - GeoNature-atlas



<http://geonature.fr>

<https://github.com/PnEcrins/GeoNature-atlas>

Un objectif commun



**Simplifier l'accès aux données et partager des outils
pour se concentrer sur l'acquisition de connaissances**



Parc national
des Ecrins

Merci de votre attention



camille.monchicourt@ecrins-parcnational.fr



Zygène de la petite coronille

© Donovan Maillard / Parc national des Ecrins